

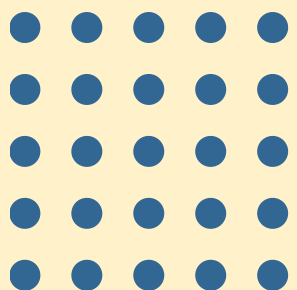


MBKM INABA

PANDUAN

KONVERSI MATA KULIAH

MBKM BERDAMPAK

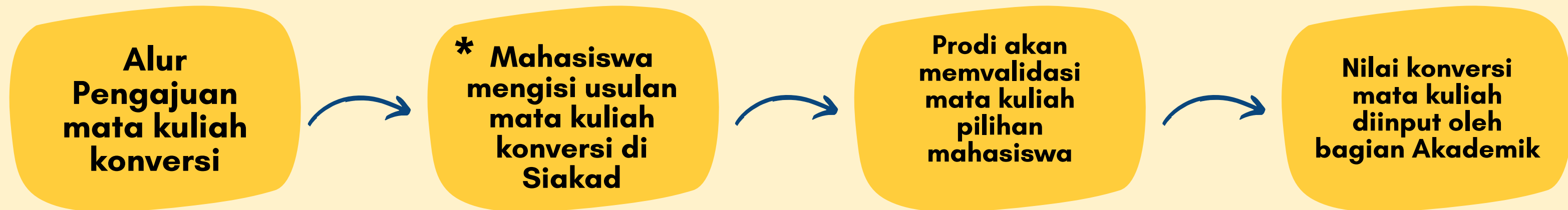


Panduan ini berisi informasi mengenai tata cara pengajuan dan proses konversi mata kuliah pada Program MBKM Berdampak. Mahasiswa diharapkan membaca dan mengikuti seluruh tahapan yang tercantum pada panduan ini dengan seksama.

MENGISI USULAN MATA KULIAH KONVERSI

1. Mata kuliah yang dipilih harus sesuai dengan jumlah SKS MBKM yang dikontrak.
2. Jumlah SKS tidak boleh kurang ataupun lebih.
3. Mahasiswa diutamakan memilih mata kuliah dari program studi masing-masing.
4. Jika seluruh mata kuliah prodi telah diambil, mahasiswa diperkenankan memilih mata kuliah lintas prodi yang tersedia.
5. Mata kuliah konversi hanya dapat diajukan untuk mata kuliah yang belum pernah ditempuh mahasiswa.

ALUR PENGAJUAN KONVERSI MATA KULIAH



*Mahasiswa harus memastikan mata kuliah yang dipilih adalah mata kuliah yang belum pernah diambil

*Mahasiswa mengisi usulan mata kuliah konversi dengan jumlah SKS yang sama dengan SKS MBKM yang dikontrak

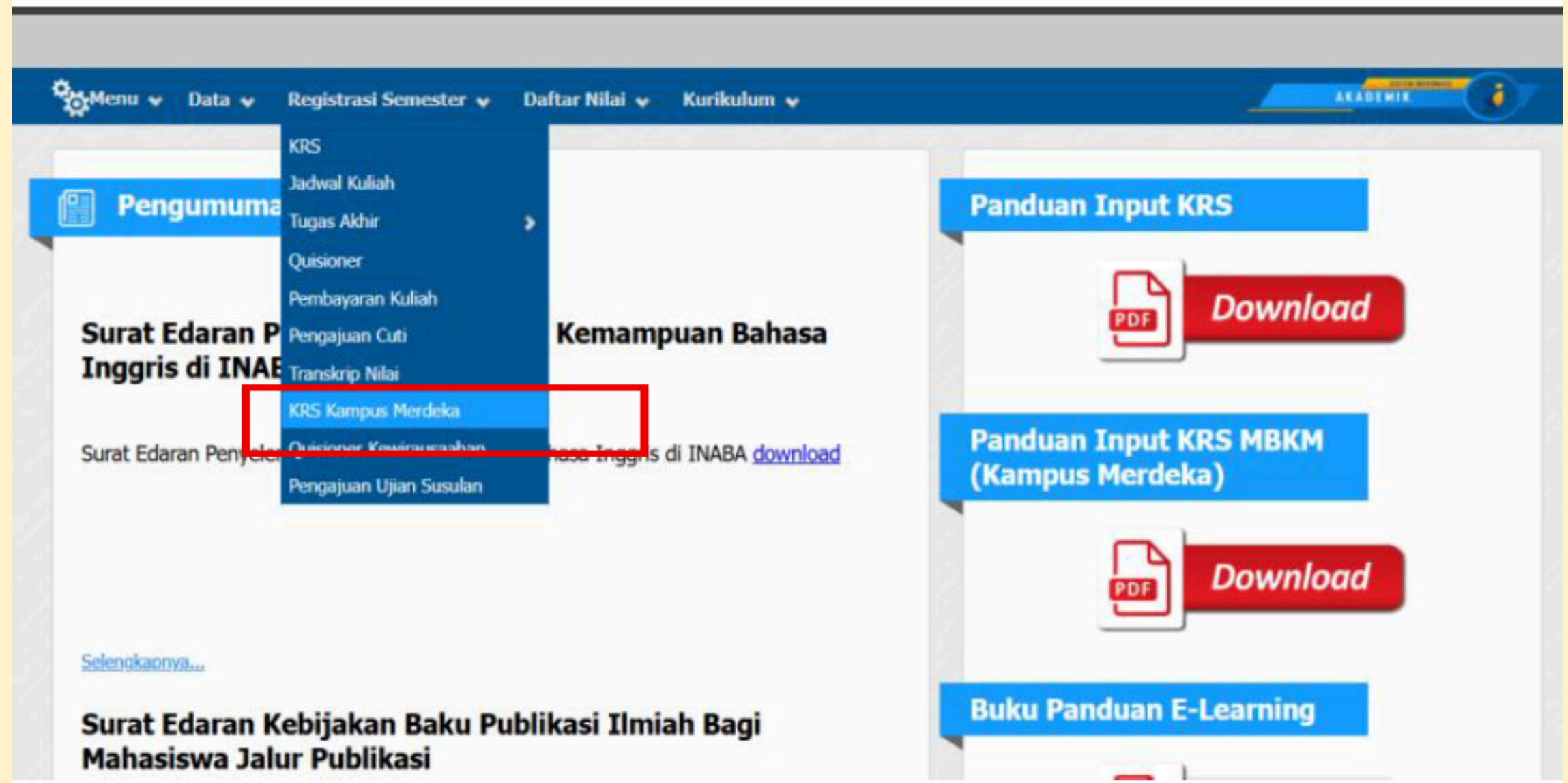
Seluruh Formulir yang dibutuhkan untuk Program MBKM Berdampak dapat diakses di website MBKM Inaba yakni mbkm.inaba.ac.id

The screenshot shows the website interface for MBKM Berdampak. The header includes the logo and name 'MBKM BERDAMPAK Universitas Indonesia Membangun' and a navigation menu with items: Beranda, Program, Tim, Berita, SIM MBKM, Tautan, and social media icons. The main content area is titled 'Tautan' and 'Program Merdeka Belajar'. Below this, the section 'FORMULIR DAN PEDOMAN' is active, with sub-tabs for 'Formulir', 'Pedoman', 'RPS MBKM', and 'Pendaftaran'. A search bar labeled 'Cari:' is present. A table lists five forms with their respective links.

| No. | Nama File | Link |
|-----|--|-----------------------------|
| 1 | Formulir M1 (Permohonan Magang) | Klik Disini |
| 2 | Formulir Pengajuan Magang (Surat Pengantar) | Klik Disini |
| 3 | Formulir M2 (Pernyataan Kesiapan Perusahaan) | Klik Disini |
| 4 | Formulir M3 (Usulan Konversi Mata Kuliah) | Klik Disini |
| 5 | Formulir M4 (Penilaian Perusahaan) | Klik Disini |

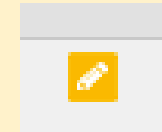
Masuk ke KRS Kampus Merdeka

1. Masuk / Login Sebagai Mahasiswa
2. Buka menu → Registrasi Semester
→ KRS Kampus Merdeka



The screenshot displays the academic portal interface. At the top, there is a navigation bar with a gear icon and the following menu items: Menu, Data, Registrasi Semester, Daftar Nilai, and Kurikulum. The 'Registrasi Semester' menu is expanded, showing a list of options: KRS, Jadwal Kuliah, Tugas Akhir, Quisioner, Pembayaran Kuliah, Pengajuan Cuti, Transkrip Nilai, KRS Kampus Merdeka (highlighted with a red box), Pengajuan Kewarganegaraan, and Pengajuan Ujian Susulan. Below the navigation bar, the main content area is divided into several sections. On the left, there is a 'Pengumuman' section with a document icon, followed by 'Surat Edaran P... Inggris di INABA' and 'Surat Edaran Penyele...'. On the right, there is a 'Kemampuan Bahasa' section with a 'download' link. Below the navigation bar, there are two 'Panduan Input KRS' sections, each with a PDF icon and a 'Download' button. The first is 'Panduan Input KRS' and the second is 'Panduan Input KRS MBKM (Kampus Merdeka)'. At the bottom, there is a 'Buku Panduan E-Learning' section.

3. Maka akan muncul tampilan seperti di bawah ini, kemudian Klik icon pada kolom detail



Menu Data Registrasi Semester Daftar Nilai Kurikulum


AKADEMIK

Prodi : --UNIVERSITAS INDONESIA MEMBANGUN Cari : Cari Batal Cari

Periode : Semester Gasal 2024

Menampilkan 1 data (0,2899 detik)

Daftar Kepesertaan MBKM

| No | NIM | Nama | Semester | IPK | Jenis MBKM | Upload Dokumen | | | Validasi | | Jumlah SKS MBKM | Jumlah SKS Dikonversi | | Jumlah SKS INABA | | Jumlah SKS Sudah Dikonversi + SKS Lulus INABA | Detail | Hapus |
|----|-----|------|----------|------|--|----------------|---|---|----------|-------|-----------------|-----------------------|-------|------------------|-------|---|---|---|
| | | | | | | 1 | 2 | 3 | BAP | Prodi | | Belum | Sudah | Diambil | Lulus | | | |
| 1. | | | 5 | 3.65 | MBKM - Kewirausahaan Merdeka / Mandiri | | | | | | 20 | 0 | 0 | 3 | 0 | 0 |  |  |

Record : 10 Halaman 1 / 1

Jumlah SKS MBKM yang diambil

Jumlah SKS Matkul yang diambil

Halaman Konversi Mata Kuliah

4. Klik "Edit" untuk dapat memilih dan menginput mata kuliah konversi.

Batas perubahan data s.d tanggal 19-Juli-2026

Data Kepesertaan MBKM

- NIM - Nama
- Fakultas
- Jurusan
- Semester
- Basis
- Jenis MBKM
- Periode
- Nama Perusahaan
- Keterangan
- Upload Dokumen 1: M2/Bukti diterima dari Tempat Magang / Perguruan Tinggi Penerima
- Upload Dokumen 2: Usulan Mata Kuliah Konversi
- Upload Dokumen 3: Nilai dari Perusahaan Tempat Magang / Kartu Hasil Studi Perguruan Tinggi Penerima
- Verifikasi BAP
- Validasi Prodi

Konversi Mata Kuliah | Data MBKM | Log Book | Bimbingan MBKM | Jadwal Sidang

| PT Penerima / PT Mitra / Institusi | Konversi ke Universitas Inaba | | | | Konversi | Aksi |
|------------------------------------|-------------------------------|-----------|-----------|-------------|----------|------|
| | Nama PT / Institusi | Pengelola | Kurikulum | Mata Kuliah | | |
| Data kosong | | | | | | |

Halaman Konversi Mata Kuliah

5. Pada tab “Konversi Nilai Mata Kuliah”, mahasiswa mengisi mata kuliah sesuai arahan Program Studi. Pilih mata kuliah yang akan dikonversi, kemudian klik tombol “Simpan” pada kolom aksi.

Upload Dokumen 1 No file chosen M2/Bukti diterima dari Tempat Magang / Perguruan Tinggi Penerima

Upload Dokumen 2 No file chosen Usulan Mata Kuliah Konversi

Upload Dokumen 3 No file chosen Nilai dari Perusahaan Tempat Magang / Kartu Hasil Studi Perguruan Tinggi Penerima

Verifikasi BAP

Validasi Prodi

Konversi Mata Kuliah | Data MBKM | Log Book | Bimbingan MBKM | Jadwal Sidang

| Tabel Konversi Mata Kuliah | |
|---|---------------------------------------|
| Mata Kuliah | Aksi |
| Data kosong | |
| INB006 - Toefl Practice dan Preparation (2 SKS) ▼ | <input type="button" value="Simpan"/> |

INFORMASI

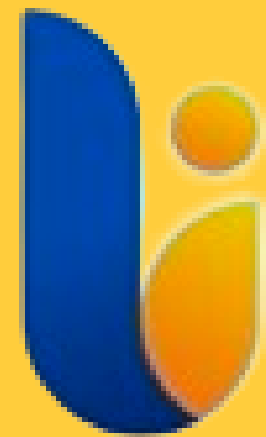
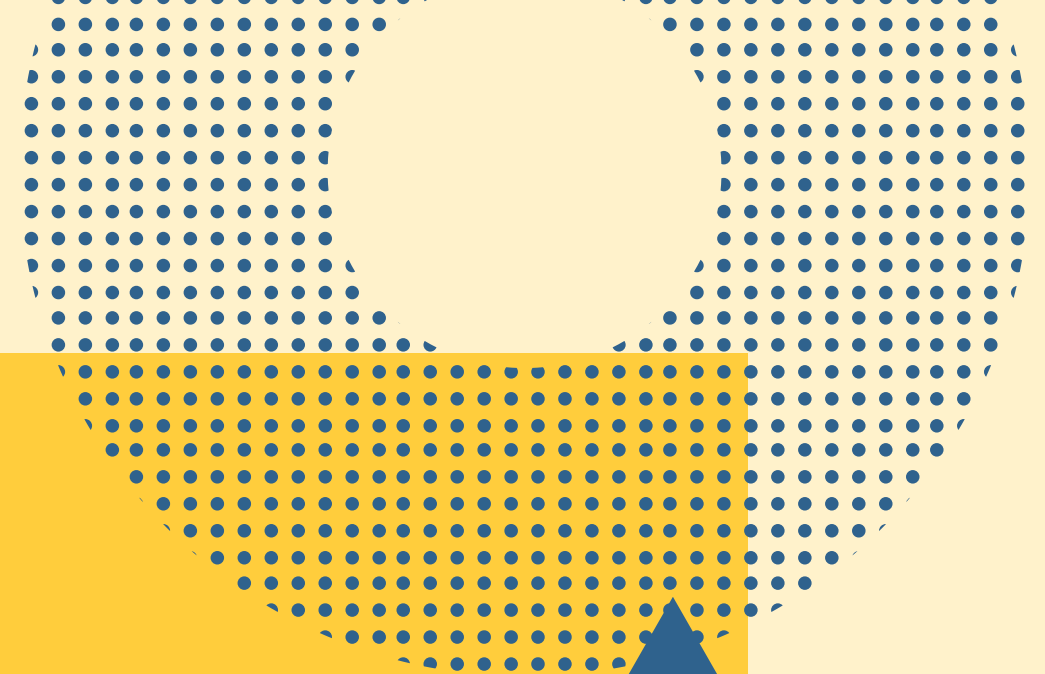
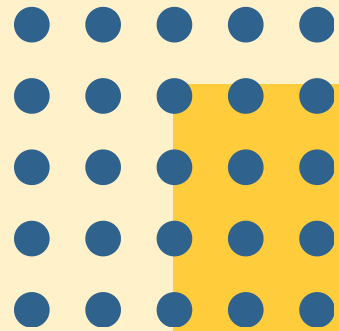
Jika seluruh tahap dalam panduan ini telah dilakukan, artinya mahasiswa telah selesai melaksanakan usulan konversi mata kuliah.

Terkait konversi nilai dari program, mahasiswa tinggal menunggu nilai Konversi Program MBKM di halaman KRS Kampus Merdeka pada tab “Konversi Mata Kuliah”



Kepala Biro MBKM
Listri Herlina, S.E., MBA
081222210006

Staf Admin Biro MBKM
Nurohmah Agustin, S.Hum.
0895385207003



UNIVERSITAS
INABA



DIKTISAINTEK
BERDAMPAK

